

Comunicación entre Zelio y HMISTO501

Se realizará la comunicación entre un Relé Zelio logic, el cual tendrá programado un segundero que será leído por la Magelis HMISTO501 y una variable que podrá se escrita a través de la Magelis también

Materiales utilizados

SR3 B262BD

HMISTO501

SR2 CBL09 (Cable de comunicación ZELIO-HMI)

SR2 USB01 (Cable de programación)

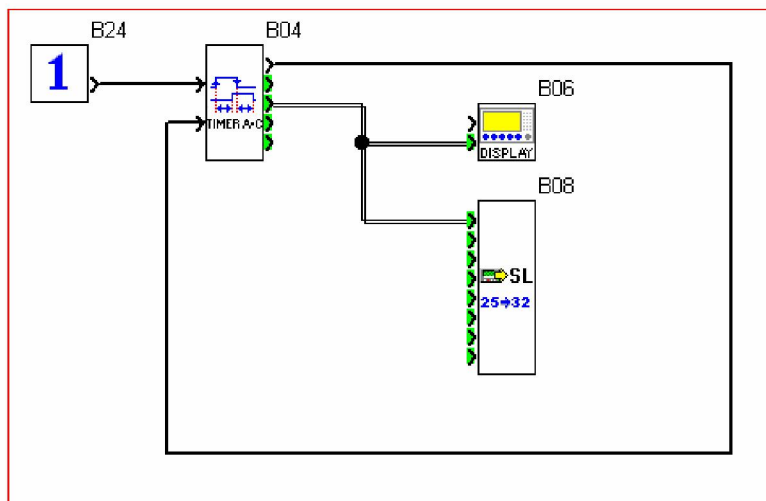
XBTZG935

Zelio Soft 4.4

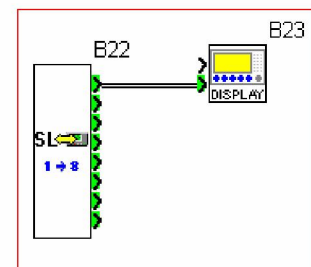
Vijeo Designer 6.0

Recordemos que estas Magelis son soportadas a partir de La versión 6.0 de Vijeo Designer

Programación en Zelio:



**DEBEMOS MONITOREAR EL SEGUNDERO:
SLOUT25**

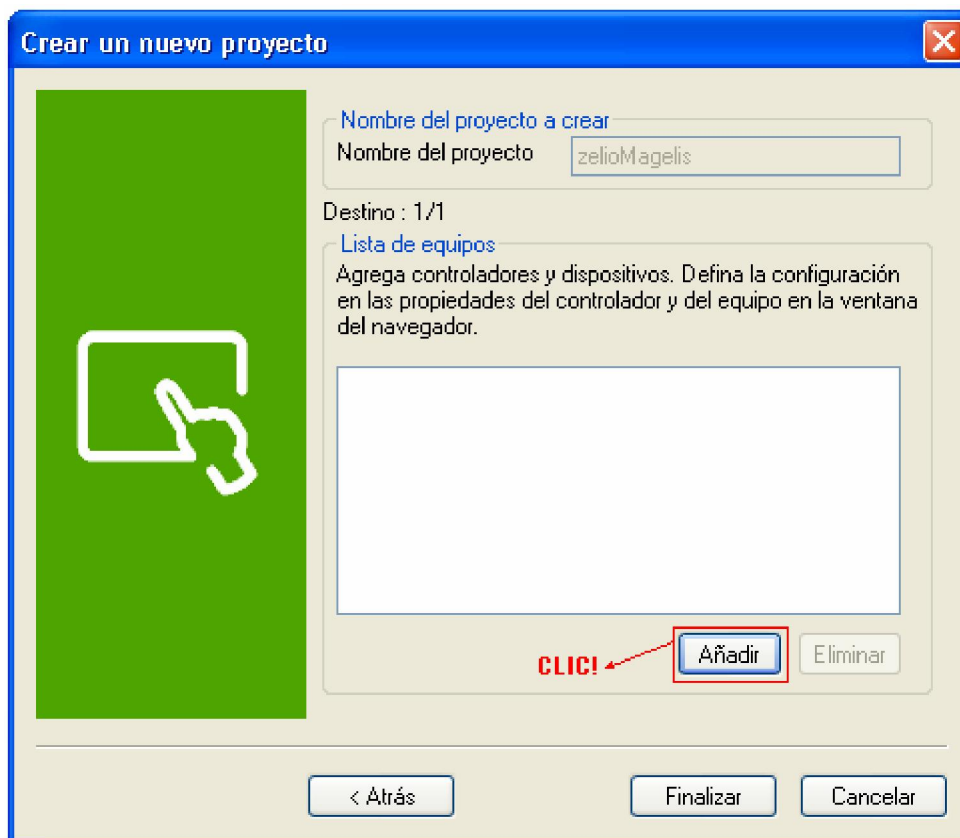


ESCRIBIMOS EN SLINT01

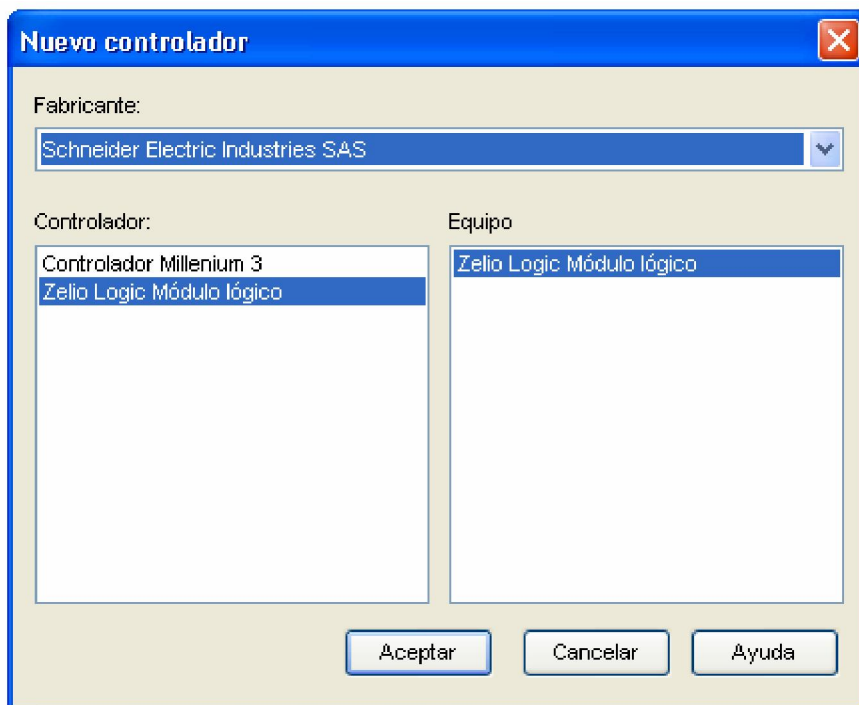
Se recomienda mostrar las variables, a través de la pantalla del Zelio, de la manera siguiente:



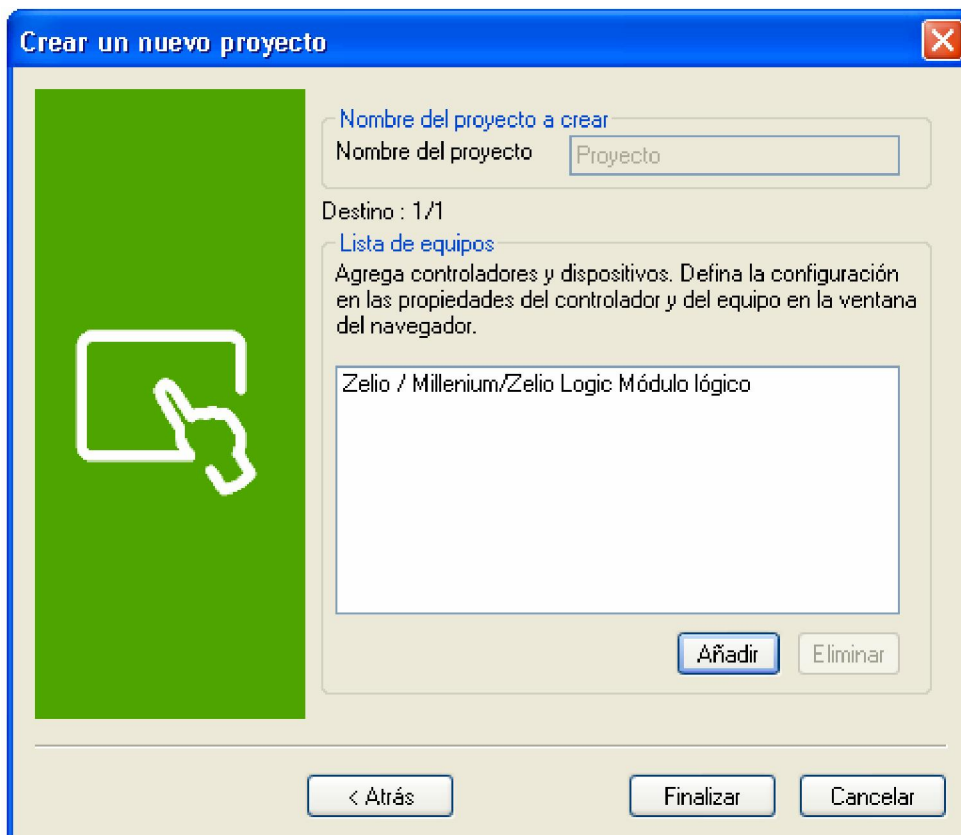
En Vijeo Designer en el creador de un nuevo proyecto:



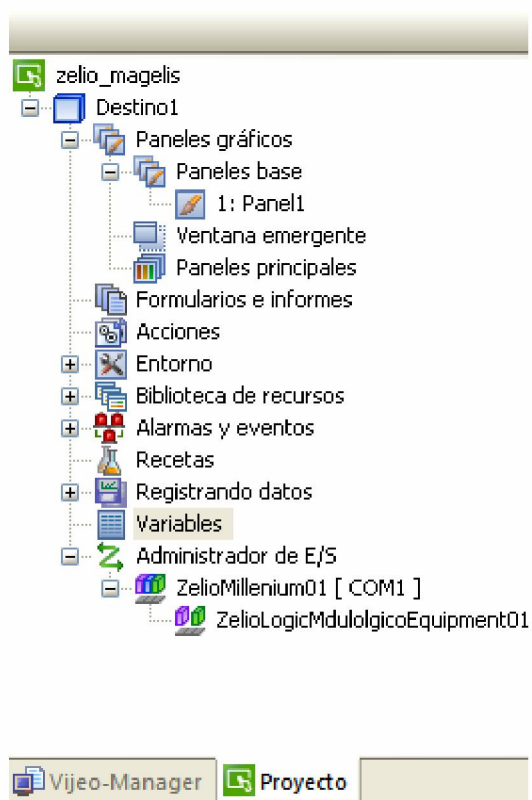
Y agregamos:



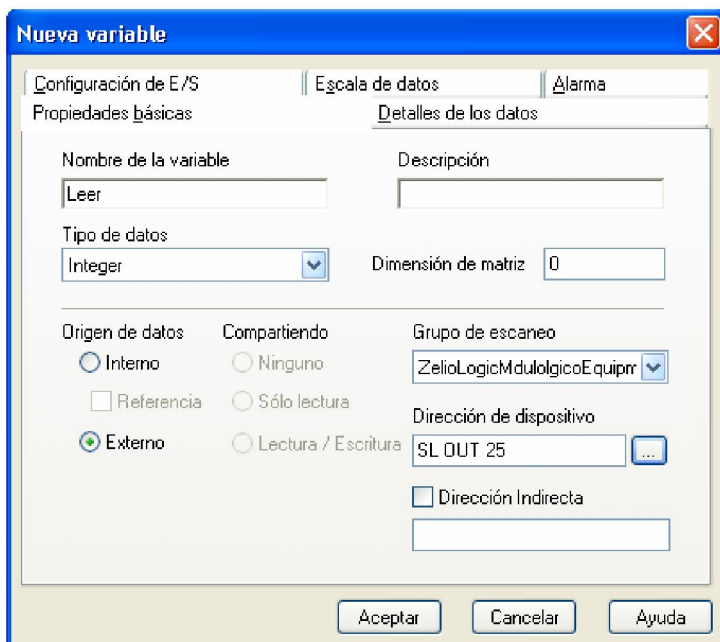
Esto último, antes de presionar “Finalizar”, debe estar agregado

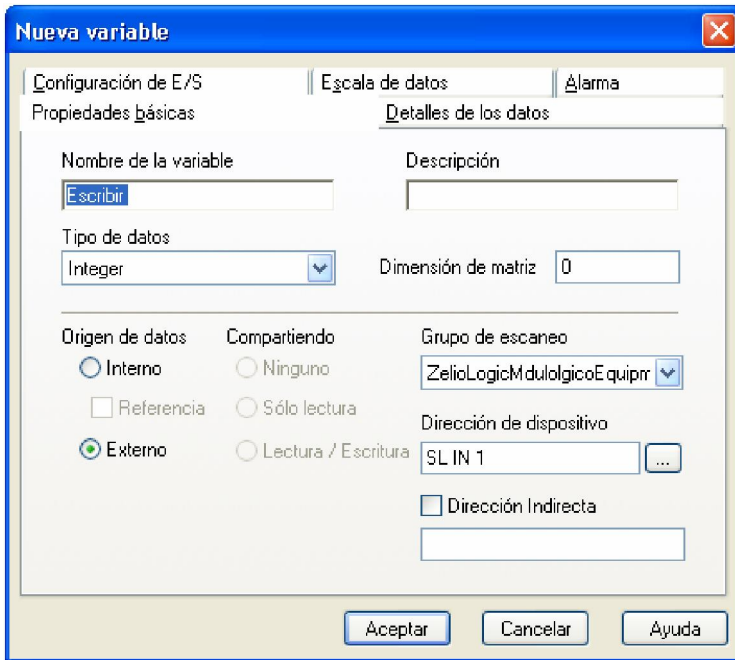


Luego, en el navegador, en variables:



Creamos 2 variables





Colocamos 2 visualizadores numéricos y a través del Editor de Expresiones las vinculamos



No debemos olvidar deshabilitar, en el visualizador numérico de “Escribir” el modo introducción

Habilitar modo de introdu

Ing. Andrés Pozzi